

Vážení uživatelé,

velmi nás těší, že se Jednotná informační brána (JIB) stala užitečným nástrojem pro vaši každodenní práci. Svědčí o tom vaše dotazy a komentáře, na které členové týmu JIB pravidelně a velmi rádi odpovídají. Vaše zkušenosti a požadavky jsou pro nás důležitou zpětnou vazbou a významně přispívají k rozvoji projektu. I když se vám snažíme prostřednictvím infostránek JIB sdělovat základní informace o projektu i informace o novinkách, je zřejmé, že chybí nástroj, který by vám tyto informace přinášel v ucelené podobě. Proto jsme se rozhodli pro vydávání Informačního zpravodaje JIB, jehož první číslo se k vám právě dostalo. Informační zpravodaj JIB bude vycházet jako občasník s nepravidelnou periodicitou a bude vás souhrnně informovat o vývoji projektu, nových verzích používaného SW, o nových funkcích, informačních zdrojích atd. Naleznete zde i doporučení, jak s JIB co nejlépe pracovat. Na stránkách Informačního zpravodaje JIB uvítáme a rádi zveřejníme i vaše zkušenosti s JIB, vaše názory, doporučení a připomínky. Forma Informačního zpravodaje JIB bude primárně elektronická, naleznete ho na <http://jib-info.cuni.cz/zpravodaj/>, u příležitosti některých zásadních změn a/nebo významných konferencí a seminářů bude distribuován i v tištěné podobě. Věříme, že si Informační zpravodaj JIB oblíbíte a vždy se budete těšit na vydání nového čísla stejně, jako my se těšíme z jeho přípravy a vůbec z práce na projektu JIB.

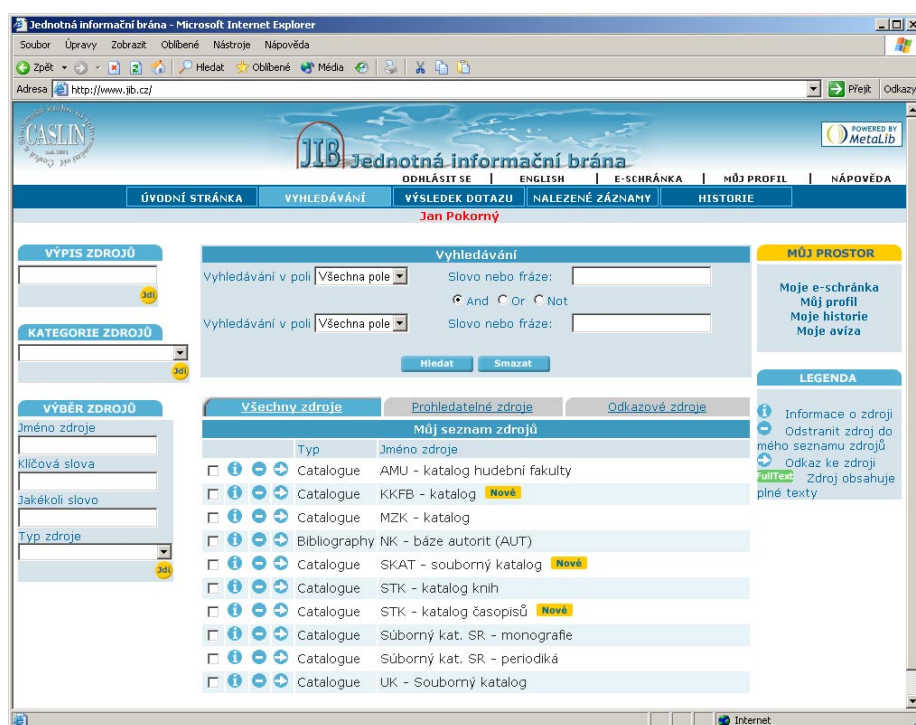
Jménem řešitelského týmu JIB
Bohdana Stoklasová a Pavel Krbec

Jednotná informační brána v nové podobě

Dne 24.3.2003 jsme pro vás spustili novou verzi JIB. Provedli jsme upgrade u obou základních produktů MetaLib a SFX, které tvoří jádro JIB. Nová JIB tak začala pracovat ve zcela nových dimenzích. V následujících textech se dozvíte, co vám nové verze umožňují.

MetaLib verze 2.12

Upgrade na verzi 2.12 přinesl celou řadu nových funkcí a vylepšených vlastností. V první řadě je to vícejazyčná podpora, která umožňuje vedle českého prostředí nabízet i prostředí anglické. Nové rozhraní je nyní bez rámců a tedy přehlednější a s rychlejšími odezvami. Díky tomu je možné se na kterékoli místo v JIB dostat pomocí odkazů, navíc všude fungují navigační tlačítka zpět a vpřed. Zdroje mohou uživatelé přehledně vybírat pomocí nástroje Výběr zdrojů, který je umístěn již na úvodní obrazovce a uživatelé ho již nemusí volat. Užitečnou funkcí je Rychlé vyhledávání, které umožňuje nejjednodušším způsobem prohledávat katalogy Národní knihovny ČR, Souborného katalogu Univerzity Karlovy a Vědecké knihovny v Olomouci. V nabídce služeb registrovaných uživatelů přibyla tzv. avíza, což jsou přednastavené dotazy, které se pravidelně automaticky spouštějí a výsledky zasilají uživateli. Velkých změn se dočkaly i vlastní připojené zdroje. Do JIB je nově připojeno více než 15 českých prohledatelných zdrojů, u řady již připojených zdrojů došlo ke zkvalitnění nastavení. V současné době probíhá další vyladování, aby zdroje s JIB ještě lépe spolupracovaly. MetaLib je vybaven kvalitní nápovědou, která vás s novou verzí rychle seznámí. Kromě toho jsme pro vás připravili krátkou referenční příručku, kde je vše vysvětleno podrobněji. Příručku si můžete stáhnout na <http://jib-info.cuni.cz/dokumenty/howto/quick-how-to.pdf>.



Nový interface MetaLibu v JIB

SFX v nové verzi JIB

Nabídka SFX v nové verzi JIB je stejně jako MetaLib dvojjazyčná. SFX nabídka je k dispozici v česko-anglické verzi.

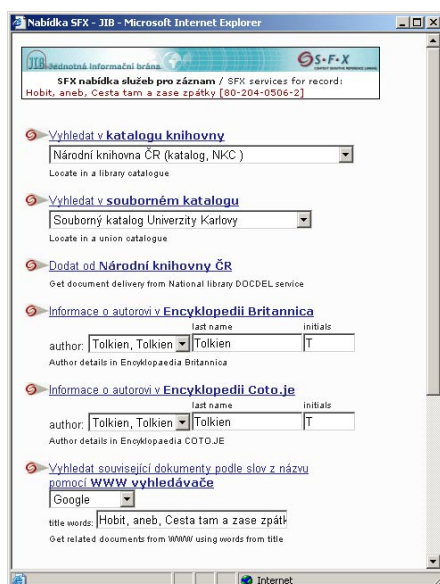
Výrazně byla rozšířena nabídka knihoven pro zjištění výpůjčního statutu dokumentu. V nabídce se také objevily nové možnosti pro lokalizaci dokumentu pomocí souborných katalogů. Souborný katalog SKAT lokalizuje dokument v přibližně 110 městských knihovnách používajících knihovní systém Lanisus, Souborný katalog Univerzity Karlovy lokalizuje dokument v 19 knihovnách Univerzity Karlovy a Souborný katalog knihoven s TinWeb / T Series lokalizuje dokument v přibližně 50 knihovnách, které svůj katalog veřejně vystavují pomocí knihovního systému T Series v kombinaci s OPACem TinWeb. V těchto dnech probíhá připojování Souborného katalogu ČR CASLIN, který byl po delší technické přestávce opět zpřístupněn veřejnosti.

Ověřování dostupnosti dokumentu v katalogích již není závislé na přítomnosti ISBN v záznamu. Pokud ISBN není přítomno, je dostupnost ověřována podle názvu dokumentu.

V nabídce nové verze SFX najdete také odkaz na službu elektronického dodávání dokumentů (DODO) od Národní knihovny. Systém DODO nabízí uživatelům NK možnost objednávat kopie dokumentů z fondu NK ČR. Pro objednání kopie je nutné předem uzavřít smlouvu, kterou najdete na <http://doc.nkp.cz>.

Novou službou je také odkaz na informace o autorovi dokumentu v encyklopedii COTO.JE, která propojuje tři nejobsáhlejších česká encyklopedická díla (Encyklopedie Universum, Ottův slovník naučný, Malá československá encyklopedie) a fulltextové vyhledávání na internetu.

Rozšířen byl také počet plnotextových databází. V současné době jsou k dispozici odkazy na plné texty v licencovaných databázích s konzorciálním přístupem: ProQuest, EBSCO a Elsevier Science. Nabídka plnotextových databází bude dále výrazně rozšířena o volně přístupné plnotextové a abstraktové databáze.



Jaké české zdroje lze v JIB prohledávat

Uživatelé JIB se často potýkají s názvy zdrojů, které musely být zkráceny, aby se vešly do limitovaného prostoru formulářů. Přinášíme vám proto přehlednou tabulku českých prohledatelných zdrojů s plnými názvy.

KNIHOVNY V ČR a ČESKÉ KNIHY	
Plný název zdroje	Krátký název v JIB
Knihovna Akademie múzických umění – katalog hudební fakulty	AMU - katalog hudební fakulty
Krajská knihovna Františka Bartoše ve Zlíně - katalog	KKFB – katalog
Krajská vědecká knihovna v Liberci - katalog knih	KVK Liberec - katalog knih
Moravskoslezská vědecká knihovna v Ostravě - katalog	MSVK Ostrava - katalog
Moravská zemská knihovna - katalog	MZK – katalog
Moravská zemská knihovna - katalog zahraničních knihoven	MZK - zahraniční knihovny
Moravská zemská knihovna - česká a moravská periodika	MZK - česká a morav. per.
Knihovna Národního filmového archivu - katalog	NFA - katalog dokumentů
Národní knihovna ČR – Báze autorit	NK - báze autorit (AUT)
Národní knihovny ČR - Bibliografická báze a katalog	NK - katalog (NKC)
Národní knihovna ČR - Katalog Slovanské knihovny	NK - katalog Slov. knih. (SLK)
Národní knihovna ČR - Databáze knihovnické literatury	NK - knihovnická lit. (KKL)
Národní knihovna ČR – Články v čes. novinách, časop. a sbornících	NK - článková bibl. (ANL)
Knihovna Národního technického muzea - katalog	NTM - katalog knihovny
SKAT - souborný katalog odborné literatury veřejných knihoven	SKAT - souborný katalog
Státní technická knihovna - Báze šedé literatury	STK - báze šedé literatury
Státní technická knihovna - Česká národní databáze ISSN	STK – ISSN
Státní technická knihovna - katalog knih	STK - katalog knih
Státní technická knihovna - katalog časopisů	STK - katalog časopisů
Středočeská vědecká knihovna v Kladně - katalog	SVK Kladno - katalog
Studijní a vědecká knihovna Plzeňského kraje	SVK Plzeň – katalog
Severočeská vědecká knihovna v Ústí nad Labem	SVK Ústí n/L. – katalog
Univerzita Karlova - Souborný katalog	UK - Souborný katalog
Univerzitní knihovny Univerzity Pardubice - katalog	Uk UPa – katalog
Knihovna Uměleckoprávního muzea v Praze - katalog	UPM - katalog knihovny
Vědecká knihovna v Olomouci - katalog	VKOL – katalog (SVK01)
Vědecká knihovna v Olomouci - normy	VKOL - normy (SVK05)
Vědecká knihovna v Olomouci - katalog regionálních osobností	VKOL - regionální osobnosti
Vědecká knihovna v Olomouci - článková databáze	VKOL - články (ANAL)
Knížní novinky (SČKN)	Knížní novinky
Národní knihovna ČR - Knihy a hudebniny ohlášené českým národním agenturám ISBN/ISMN	NK - ohlášené publ. (ISN)

Zpravodaj a rychlé zprávy

Vedle Informačního zpravodaje vám budeme občas posílat krátké mailové zprávy o plánovaných výpadcích zařazených zdrojů, o plánovaných akcích (příspěvky na konferencích, stánek JIB na konferencích), o školeních vyhledávání v JIB.

Odebírání zpravodaje

Chcete-li Informační zpravodaj JIB automaticky zasílat elektronickou poštou, zaregistrujte svoji poštovní adresu na <http://www.jib.cz/>. Pokud jste již zaregistrováni a nepřejete si dále odebírat Informační zpravodaj JIB, napište nám na adresu jib-support@cuni.cz.