

## **VISK 8B – Zajištění provozu JIB v celonárodním měřítku**

### **Zhodnocení projektu**

Stručné slovní zhodnocení realizovaného projektu (včetně rekapitulace případných změn projektu provedených a náležitě oznámených během roku).

Cíle projektu byly splněny ve všech oblastech, podrobněji níže:

### **MetaLib**

#### **Administrace a údržba systému MetaLib**

Po celý rok 2014 jsme provozovali MetaLib na poslední uvolněné verzi 4.5.5 (s celkovým počtem oprav - 818). MetaLib po celý rok pracoval bez výpadků a jeho provoz lze označit za velice stabilní. Minimální množství krátkodobých výpadků bylo neprodleně řešeno.

#### **Správa stávajících informačních zdrojů a připojování nových zdrojů**

V roce 2014 jsme zapojili tyto nové prohledatelné zdroje:

- Centrální katalog UK - články
- Academic Search Elite - pro KFB Zlín
- Yale University
- American Film Institute Catalogue - pro UK a MK v Praze
- FIAF International Index to Film Periodicals - pro UK a MK v Praze
- EBSCO GreenFILE
- Social Science Research Network (SSRN)

Celkový počet aktivních zdrojů v JIB, který spravujeme v lokální znalostní bázi, je 337.

Mnoho desítek informačních zdrojů bylo nutno aktualizovat, zejména vzhledem ke změnám vyhledávacích parametrů (adresy serverů, porty, názvy databází atp.). Některé úpravy bylo možné provést díky aktualizaci centrální znalostní báze Ex Libris, jiné bylo nutné zjistit přímo u poskytovatelů zdrojů. Zároveň jsme v mnoha desítkách případů opakovaně upozorňovali provozovatele Z39.50 serverů (převážně české knihovny) na dočasnou nedostupnost či problémy s vyhledáváním v jejich databázích. Omezené množství zdrojů bylo deaktivováno vzhledem k ukončení jejich provozu nebo slučování s jinými zdroji.

Plánované zapojení plnotextového archivu Ptejteseknihovny.cz s využitím OAI-PMH se přesouvá na první čtvrtletí roku 2015 s ohledem na termín spuštění nové verze Ptejteseknihovny.cz. Do té doby je Ptejteseknihovny.cz dostupný v JIB jako Search and Link zdroj (prohledatelný v JIB se zobrazením výsledků v nativním rozhraní PSK).

#### **Změny v přihlašování a podpora institucionálního přístupu ke zdrojům**

V roce 2014 jsme rozšířili možnosti, jak se do JIB přihlašovat. Kromě lokální databáze uživatelů JIB, která je v provozu již dlouhá léta, mohou nyní uživatelé využít také přihlášení pomocí svých účtů mojeID a Facebook. Po úspěšném ověření v systémech mojeID nebo Facebook uživatel jednorázově schválí přenos

vybraných údajů do JIB a následně může využít nově vzniklou uživatelskou schránku v JIB. Uživatelé ověření přes mojeID a Facebook samozřejmě nemají přístup k placeným zdrojům.

Další významnou novinkou je možnost autentizovat se do JIB pomocí institucionálních účtů vybraných institucí pomocí shibbolethu v rámci eduID. Takto ověření uživatelé získají přístup nejen k volně dostupným zdrojům, ale i k licencovaným zdrojům své domovské instituce. V tuto chvíli se jedná o následující instituce: Národní knihovna ČR, Univerzita Karlova v Praze, Moravská zemská knihovna, Studijní a vědecká knihovna Hradec Králové, Moravskoslezská vědecká knihovna v Ostravě a Městská knihovna v Praze. U těchto institucí jsme v JIB rozšířili nabídku placených zdrojů, které mohou jejich uživatelé v JIB přímo prohledávat.

### **Správa a rozvoj Z39.50 rozhraní JIB pro přebírání záznamů**

Celkový počet dotazů v roce 2014 byl o 17 % vyšší než v roce 2013, což je výrazný nárůst využití. Řešili jsme značný počet uživatelských dotazů a změn v uživatelských profilech. Vzrostl počet připojených knihoven i počet spravovaných profilů (databázi Z39.50 serveru).

V předchozích letech jsme plánovali naprogramovat nový způsob registrace pro vytvoření profilu na přebírání záznamů. Vzhledem k poměrně stabilní členské základně služby a pozvolnému nárůstu dalších nových knihoven jsme ale tyto práce vyhodnotili jako neefektivní v poměru k vynaložené práci a vzniklému přínosu. Plánované hodiny jsme proto věnovali rozšíření institucionálního přihlašování v JIB a umožnění přístupu nových institucí k úplné nabídce jejich placených zdrojů.

Počet Z39.50 dotazů služby přebírání záznamů za celý rok 2014: **873 062** (nárůst o cca 17 % proti roku 2013)

Počet registrovaných knihoven služby přebírání záznamů: **171** (do 31.12.2014)

Počet Z39.50 profilů (jednotlivých databází Z39.50): **407** (do 31.12.2014)

Počet „on the fly“ zkonvertovaných záznamů z MARC 21 do UNIMARC konvertorem MarcMan server: **423 968** (do 31.12.2014)

Počet „on the fly“ zkonvertovaných záznamů z UNIMARC do MARC 21 konvertorem MarcMan Server: **44 023** (do 31.12.2014)

<b>Statistiky Z39.50 dotazů celkem</b>	<b>Suma</b>
Z39.50 dotazy	873062
Počet pracovních dnů	252
Průměrný počet na prac. den	3465
ISBN dotazy	492088
ISSN dotazy	77958
Jiné dotazy	303016
Nalezené záznamy - 0	332961
Nalezené záznamy - právě 1	366263
Nalezené záznamy - 1 a více	540101

Počty dotazů služby přebírání záznamů (Z39.50 dotazy do 31.12.2014)

### **Tvorba Informačního zpravodaje JIB, školení a prezentace JIB**

V prosinci 2014 bylo vydáno nové číslo Informačního zpravodaje JIB, které reflektovalo novinky roku 2014, zejména rozšíření institucionálního přihlašování pro další instituce. Nové číslo Zpravodaje bylo rozsáhlejší, bylo vydáno jako dvojčíslo. V něm byl pro propagaci alternativního rozhraní JIB+ uveden rozsáhlý návod, detailně přibližující tuto užitečnou službu (JIB+ dostupné na adrese <http://plus.jib.cz>). Ve zpravodaji byly uvedeny i všechny pravidelné rubriky jako jsou statistiky za rok 2014, nově přidané zdroje ad. Dále zpráva z konference IGELU 2014 atp.

Informační zpravodaj odebrá 2754 uživatelů JIB (k 31. 12. 2014) V roce 2014 se zaregistrovalo pro odběr 134 nových uživatelů. Zpravodaj je ke stažení na adrese [http://info.jib.cz/informace-pro-uzivatele/zpravodaj-jib/zpravodaj-jib/zpravodaj-jib/zpravodaj\\_14.pdf](http://info.jib.cz/informace-pro-uzivatele/zpravodaj-jib/zpravodaj-jib/zpravodaj-jib/zpravodaj_14.pdf)

Propagační facebookový profil JIB, který jsme založili v minulém roce, jsme se rozhodli ukončit a to z důvodu, že NKČR již provozuje několik podobných profilů s větší uživatelskou základnou a delší historií. Důležité novinky JIB budeme šířit přes tyto zavedené maillisty.

The image shows a screenshot of the JIB website. At the top, there is a banner for "INFORMAČNÍ ZPRAVODAJ Jednotné informační brány" for "Zima 2014 • Ročník XII • ZDARMA". Below the banner, there are two columns of text. The left column is titled "Vítejte užívateli JIB" and contains a welcome message and a thank you note. The right column is titled "Změny v přihlašování a podpora institucionálního přístupu ke zdrojům" and contains information about login changes and institutional access. Below the text, there is a snowman illustration on the left and a login form titled "Přihlášení do JIB" on the right. The login form includes fields for "Přihlašovací jméno" and "Heslo" and a "Přihlásit" button. At the bottom of the page, the URL "WWW.JIB.CZ" is visible.

## Správa a údržba portálového řešení Infoportálu

Infoportál JIB jsme provozovali na CMS Plone verze 3 a Zope 2. Portál je dostupný na adrese <http://info.jib.cz>. Podle potřeb jsme rozvíjeli obsah portálu a upravovali jeho rozhraní podle požadavků realizačního týmu JIB a uživatelů.

Pro podporu využití alternativního rozhraní JIB+ jsme upravili domovskou stránku Info portálu JIB tak, aby z ní bylo možné přímo zadat dotaz do nového rozhraní JIB+. Na homepage figuruje samostatná vyhledávací maska podobně, jako u oborové brány ART (<http://art.jib.cz>) a TECH (<http://tech.jib.cz>), jen s tím rozdílem, že odkaz s živým vyhledáváním vede do JIB+. Kromě toho na homepage Info portálu přibude jako levý portlet klasické Vyhledávací okénko JIB.

## Správa rozhraní JIB+ (MetaLib+)

V roce 2014 jsme spravovali alternativní rozhraní JIB+ na adrese <http://plus.jib.cz> a aktualizovali a optimalizovali kolekci zdrojů v Primo Central Index.

## Statistické údaje

Počet dotazů WWW rozhraní JIB v roce 2014 (do 31.12.2014): **3 301 041**

Počet webových návštěv domény www.jib.cz za rok 2014 podle Google Analytics (do 10.11.2014): **243 928** (670 návštěv na kalendářní den)

Průměrná doba relace setrvání na www.jib.cz v roce 2014 podle Google Analytics: **6 minut 35 sekund**

Počet aktivních informačních zdrojů zapojených v JIB: **337**

Počet aktivních informačních zdrojů zapojených v OB KIV: **27**

Počet aktivních informačních zdrojů zapojených v OB MUS: **67**

## Podpora CPK

V roce 2014 jsme poskytli množství konzultací potřebných pro projekt CPK. Pro CPK jsme poskytli i potřebné výstupy - přehledy URL adres a zdrojů zapojených v JIB.

V roce 2014 vzhledem k požadavkům na informace pro CPK proběhla kompletní revize URL adres nativních rozhraní všech zdrojů zapojených v JIB a oborových branách (cca 500 zdrojů), a to jak plně prohledatelných, tak odkazových. Neplatné či změněné odkazy byly ve všech branách opraveny.

Konzultace byly zaměřeny i na možnosti propojení MetaLibu s discovery systémy, tedy obecně na spolupráci paralelního vyhledávače s centrálními indexy a na agregaci výsledků vyhledávání z jednotlivých vyhledávacích systémů. Vzhledem k tomu, že centrální indexy nepokrývají mnoho menších, ale pro některé skupiny uživatelů významných informačních zdrojů, zejm. oblast tzv. long tail resources, ukazuje se jako vhodné v budoucím CPK funkce paralelního vyhledávače, jakým je MetaLib, zachovat.

Během roku 2014 jsme se zúčastnili několika jednání mezi zástupci CPK a zástupci oborových bran a JIB, kde se jednalo o budoucnosti oborových bran v rámci CPK.

## SFX

### Administrace a údržba SFX

V průběhu roku 2014 byly aplikovány pravidelné aktualizace znalostní báze a programových modulů SFX. V SFX 4 jsou k dispozici týdenní aktualizace znalostní báze i programových modulů. Díky tomu SFX rychleji reaguje na změny v portfoliích předplácených databází a na změny v syntaxi odkazů v rámci webových rozhraní databází.

V rámci update SFX 4 bylo doplněno mobilní rozhraní menu. Implementovali jsme českou a anglickou verzi, jak je u služeb JIB obvyklé. Doplněna byla také podpora formátu KBART, která umožňuje snadnější aktivace portfolií pomocí Dataloaderu z podkladů knihoven.

### Správa stávajících informačních zdrojů, optimalizace linkování

Portofolia byla doplněna a aktualizována podle podkladů z Národní knihovny, Univerzity Karlovy v Praze a z řady knihoven registrovaných v JIB. Úpravy zpřístupňovaných portfolií probíhají v součinnosti s přípravami Centrálního portálu knihoven. V seznamech e-časopisů je v SFX JIB ke konci roku 2014 zpřístupňováno 71 389 titulů. Z toho 52 647 titulů je typu Open Access.

Obohacená portofolia se objevují jak v seznamech e-časopisů SFX JIB, tak v rámci katalogů knihoven. Doplnili jsme automatické spouštění MARCIt! exportů e-časopisů. Díky tomu jsou nyní v týdenní periodě připravovány MARCIt! exporty záznamů e-časopisů pro knihovnu Ústavu mezinárodních studií, Jihočeskou Univerzitu, Krajskou knihovnu Karlovy Vary, Krajskou knihovnu Liberec, Moravsko-slezskou vědeckou knihovnu, Moravskou zemskou knihovnu, Národní knihovnu České republiky, Ostravskou Univerzitu, Krajskou vědeckou knihovnu v Hradci Králové, Krajskou vědeckou knihovnu v Plzni, Technickou univerzitu v Liberci, Univerzitu Jana Evangelisty Purkyně v Ústí nad Labem, Univerzitu Karlovu v Praze, Ústav zemědělských a potravinářských informací, Krajskou vědeckou knihovnu v Olomouci a Vysokou školu ekonomickou. V knihovnách jsou exporty následně automaticky importovány do katalogů. Knihovny svým čtenářům díky službě MARCIt! SFX JIB nabízí v katalogích záznamy elektronických časopisů v rozsahu CONSER definovaném Library Of Congress.

V roce 2014 byly doplněny seznamy e-knih pro Moravskou zemskou knihovnu, pro Studijní a vědeckou knihovnu v Hradci Králové a pro Městskou knihovnu v Praze. V seznamech e-knih je v SFX JIB ke konci roku 2014 zpřístupňováno celkem 96 534 titulů. Z toho 19 306 titulů je typu Open Access nebo Public Domain. Seznam e-knih JIB Open Access a Public Domain titulů patří mezi významné služby, které 6 tis. knihovnám v síti knihoven České republiky pomáhají se zaváděním nových knihovních služeb k elektronickým knihám.

K popisům zdrojů jsou doplňovány přehledy knihoven registrovaných v JIB, které si daný zdroj předplácí a mají jej v JIB aktivovaný. V seznamech e-časopisů, v seznamech e-knih i při linkování v SFX menu nyní čtenáři přehledně vidí, za kterou z knihoven mohou cílovou službu využívat. Tedy například díky které knihovně mohou získat požadovaný plný text článku nebo e-knihy.

Služba bX Hot Articles je v Informačním portálu JIB implementována na první úroveň menu, kde ji čtenáři mají pohodlněji k dispozici. Služba je také odkazována na hlavní straně Discovery verze JIB – plus.jib.cz. Na Info portálu JIB jsou doplněny statistiky využití SFX JIB. Statistiky ukazují mnohé zajímavé a užitečné informace, jak čtenáři služby SFX JIB využívají.

Ve spolupráci s projektem Centrální portál knihoven je v SFX JIB doplněna unikátní podpora pro linkování v prostředí jednotného přihlášení pomocí Shibboleth. SFX menu se zobrazuje nabídka institucí, za které si čtenář přeje linkovat na cílový systém. Po přihlášení u jib.cz je seznam institucí omezen na ty, kde je uživatel

registrovaných čtenářem a své účty má propojeny v rámci služby Perun eduID.cz. Na Info portálu JIB je popsáno, jak čtenáři tuto novou funkci mohou využít. Na základě přání týmu Centrálního portálu knihoven byly informace k institucionálnímu přihlášení s možností propojení identit pomocí Perun eduID.cz dolněny na úvodní stránku Info portálu JIB. Pro přihlášení v JIB mohou čtenáři nově využívat také účty mojeID a Facebook.

Institucionální přihlášení s využitím propojených identit bylo prezentováno v rámci mezinárodní konference IGeLU na Univerzitě v Oxfordu. V rámci konference IGeLU proběhly také konzultace k vícejazyčné podpoře u SFX, ke standardizaci Shibbolethové autentizace a ke konzorciální podpoře. Služby JIB byly rovněž prezentovány na seminářích v Národní knihovně, v Národních technické knihovně, v Jihočeské vědecké knihovně v Českých Budějovicích, v Krajské knihovně v Žilině na mezinárodních konferencích ve Státní vědecké knihovně v Banské Bystrici a v Krajské veřejné knihovně v Opole.

Ke konci roku 2014 je plánováno vydání nového čísla Zpravodaje JIB, ve kterém představíme institucionální přihlášení s možností propojení identit, statistiky za poslední období a největší zajímavosti z konference IGeLU v Oxfordu.

Mezi standardní činnosti patří rozvoj Info portálu JIB (aktualizace textů, nápověd atd.), aktualizace interní databáze JIB (databáze zapojených zdrojů), propagace JIB prostřednictvím Zpravodaje JIB či spolupráce na poskytování informací pro připravovaný Centrální portál knihoven.

## **Knihovnické činnosti**

Knihovnické činnosti lze rozdělit do několika oblastí podle použitého softwarového nástroje:

### **MetaLib**

Do Jednotné informační brány jsme pro vyhledávání přidali nové zdroje, u každého nově zapojeného prohledatelného zdroje probíhá před zveřejněním zdroje testování nastavení vyhledávání v JIB, popis zdroje a zpracování tipů pro vyhledávání v konkrétním zdroji a zpracování záznamu o tomto zdroji pro interní evidenci zapojených databází.

Prohledatelné zdroje – volně přístupné:

- Centrální katalog UK - články
- Yale University
- Social Science Research Network (SSRN)

Prohledatelné zdroje – licencované:

- EBSCO GreenFILE
- Academic Search Elite – konfigurace pro Krajskou knihovnu Fr. Bartoše ve Zlíně
- American Film Institute Catalogue - pro UK, MK v Praze
- FIAF International Index to Film Periodicals - pro UK, MK v Praze

Odkazové zdroje:

- Reaxys – úprava popisu zdroje, dříve pod názvem CrossFire

Významným zdrojem v nabídce JIB je centrální index Primo Central. Na základě aktualizací ExLibris je průběžně doplňován obsah obou konfigurací Primo Central (Free, NK ČR). Ve volně přístupném Primo

Central Free aktivujeme pro rozhraní JIB i alternativní rozhraní založené na MetaLib+ (JIB+) všechny nové zdroje z průběžných aktualizací, v roce 2014 šlo o databáze těchto poskytovatelů:

- *Adam Matthew Digital*: Literary Manuscripts Leeds, Literary Manuscripts Berg
- *Biblioteca Digital Brasileira de Teses e Dissertações*: Biblioteca Digital Brasileira de Teses e Dissertações (BDTD/IBICT)
- *CrossRef*: Begell House, Inc. – Journals
- *IOP Publishing*: IOPscience Open Access Journals, IOP ebooks Expanding Physics, IOP ebooks Concise Physics
- *Informa plc*: Informa Healthcare Journals
- *JSTOR*: Books
- *Mintel Group Ltd.*: Mintel International Reports (Academic USA), Mintel Travel: USA
- *Publishing Technology (IngentaConnect)*: AHS International, American Association of Family & Consumer Sciences, American Society of Naval Engineers, Amsterdam University Press, Association for the Advancement of Restorative Medicine, BCS, The Chartered Institute for IT, Bloomsbury Journals, Commonwealth Forestry Association, Council for European Studies, Editorial Board of Journal of Aeronautical Materials, Editorial Office of Acta Physico-Chimica Sinica, Editorial Office of Journal of China Coal Society, Editorial Office of Journal of Materials Engineering, Editorial Office of Journal of Plant Genetic Resources, Editorial Office of Transactions of the Chinese Society of Agricultural Engineering, Editorial Office, Spectroscopy and Spectral Analysis, Institute of Agricultural Management, Intellec, Legal Research Foundation Inc., Leuven University Press, Medical Education, Solutions Limited, Optimal Clinical Ltd., Science International Corporation, Spandidos Publications, The British Institute of Non-Destructive Testing, The Chinese Ceramic Society, The Institute for the Theology of Culture: New Wine, New Wineskins, The Thomas Hardy Association, The World of Chinese Co., Ltd.
- *United Nations, Food and Agriculture Organization*: AGRIS
- *Institutional Repositories BRAGE (BIBSYS)*: Constellation (Université du Québec à Chicoutimi), VU-DARE (VU University Amsterdam), ScholarWorks @ UVM (University of Vermont), DiscoverArchive (Vanderbilt University), PUCRS Institutional Repository (Pontifical Catholic University of Rio Grande do Sul)
- *Maruzen Co., Ltd*: Maruzen eBook Library
- *McGraw Hill Education, LLC.*: AccessAnesthesiology – Multimedia, AccessMedicine – Multimedia, AccessPediatrics – Multimedia, AccessPhysiotherapy – Multimedia, AccessSurgery – Multimedia, AccessEmergency Medicine – Multimedia, AccessPharmacy – Multimedia
- *NBC Learn*: NBC Learn Higher Ed
- *Oxford University Press* : Oxford Research Encyclopedias
- *The Hebrew University Magnes Press*: Magnes E-books
- *JSTOR*: Archival Journals: Arts & Sciences 12, Archival Journals: Business 4, Archival Journals: Ecology & Botany 2, Archival Journals: Jewish Studies, Archival Journals: Hebrew Journals
- *The Europeana Foundation*: Europeana
- *Brill*: Apollo Books Special E-Book Collection, Brill's Studies in Intellectual History Online, Brill Open E-Book Collection, Brill's Companions in Classical Studies Online I, Compendia Rerum Iudaicarum ad Novum Testamentum Special E-Book Collection, Global Oriental Special E-Book Collection, KITLV Press Special E-Book Collection, KNNV Publishing Special E-Book Collection, Language and Linguistics E-Books Online, Materials & Surface Science E-Books Online, Pocket Books of the Hague Academy of International Law Online, Novum Testamentum Supplements Online, Vetus Testamentum Supplements Online
- *Airiti Library*: Chinese Electronic Periodical Services - Conference Proceedings

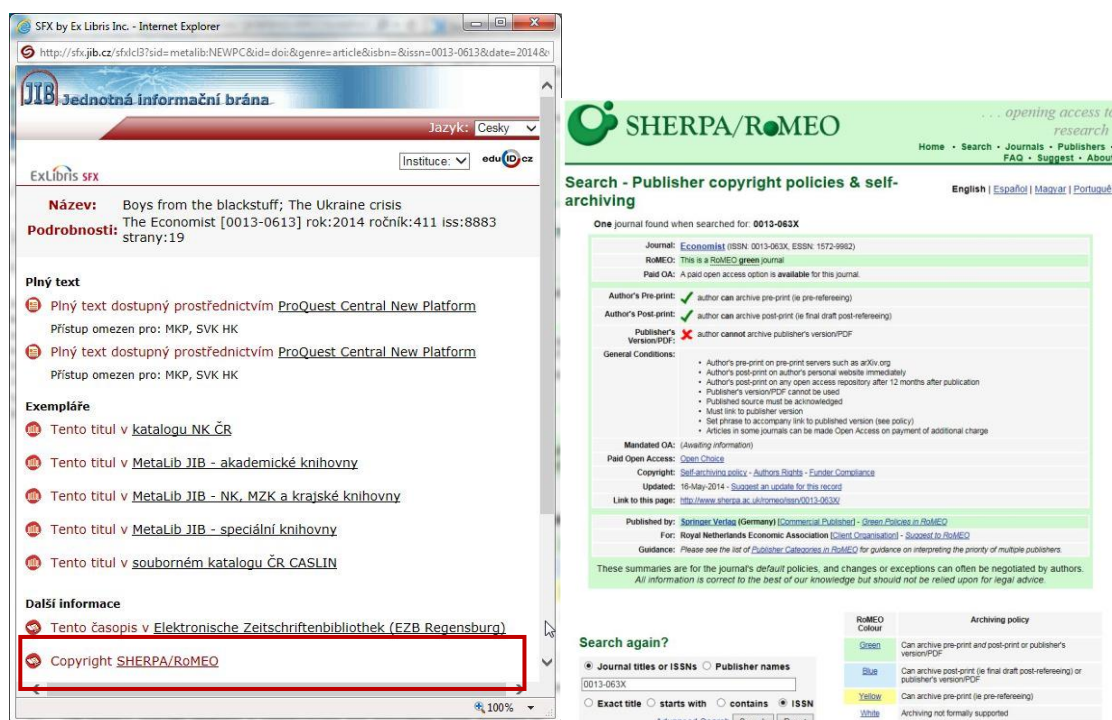
- *BMJ Publishing Group*: Clinical Evidence
- *Begell House, Inc.*: Begell House eBooks
- *Edward Elgar Publishing*: Edward Elgar Books, Handbooks and Reference Works

PRO NK ČR z aktualizací ExLibris vybíráme pouze ty EIZ, které NK ČR předplácí:  
ProQuest (Chadwyck-Healey)

- Literature Online (LION): Bibliographies
- Literature Online (LION): Biographies
- Literature Online (LION): Drama
- Literature Online (LION): Knowledge Notes
- Literature Online (LION): Poetry
- Literature Online (LION): Prose
- Literature Online (LION): Reference

SFX - přidané služby  nebo  a související nové služby

Pro uživatele může být zajímavý odkaz na službu SHERPA/RoMEO, který byl nově přidán do SFX menu. Tato služba obsahuje informace o přístupu vydavatelů k otázce (auto)archivace elektronických preprintů a postprintů v digitálním repozitáři (<http://info.jib.cz/news/sherpa-romeo/>).



The screenshot shows the SFX interface on the left and the SHERPA/RoMEO website on the right. In the SFX interface, the 'Copyright SHERPA/RoMEO' link is highlighted with a red box. The SHERPA/RoMEO page displays the following information for the journal 'Economist':

- Journal: **Economist** (ISSN: 0013-063X, EISSN: 1572-9982)
- RoMEO: This is a **RoMEO green** journal
- Paid OA: A paid open access option is available for this journal
- Author's Pre-print:  author can archive pre-print (ie pre-refereeing)
- Author's Post-print:  author can archive post-print (ie final draft post-refereeing)
- Publisher's Version/PDF:  author cannot archive publisher's version/PDF

General Conditions:

- Author's pre-print on pre-print servers such as arXiv.org
- Author's post-print on author's personal website immediately
- Author's post-print on any open access repository after 12 months after publication
- Publisher's version/PDF cannot be used
- Published source must be acknowledged
- Must link to publisher version
- Self preprint to accompany link to published version (see policy)
- Articles in some journals can be made Open Access on payment of additional charge

Mandated OA: (Awaiting information)

Paid Open Access: **Open Choice**

Copyright: **Self-archiving policy - Authors Rights - Funder Compliance**

Updated: 16-May-2014 - [Suggest an update for this record](#)

Link to this page: <http://www.sherpa.ac.uk/romeo/list.do?id=0013-063X>

Published by: **Springer-Verlag (Germany) [Commercial Publisher] - Green Policies in RoMEO**  
For: **Royal Netherlands Economic Association [Client/Organisation] - Support to RoMEO**

Guidance: Please see the list of [Publisher Categories in RoMEO](#) for guidance on interpreting the priority of multiple publishers

These summaries are for the journal's default policies, and changes or exceptions can often be negotiated by authors. All information is correct to the best of our knowledge but should not be relied upon for legal advice.

Search again?

Journal titles or ISSNs  Publisher names

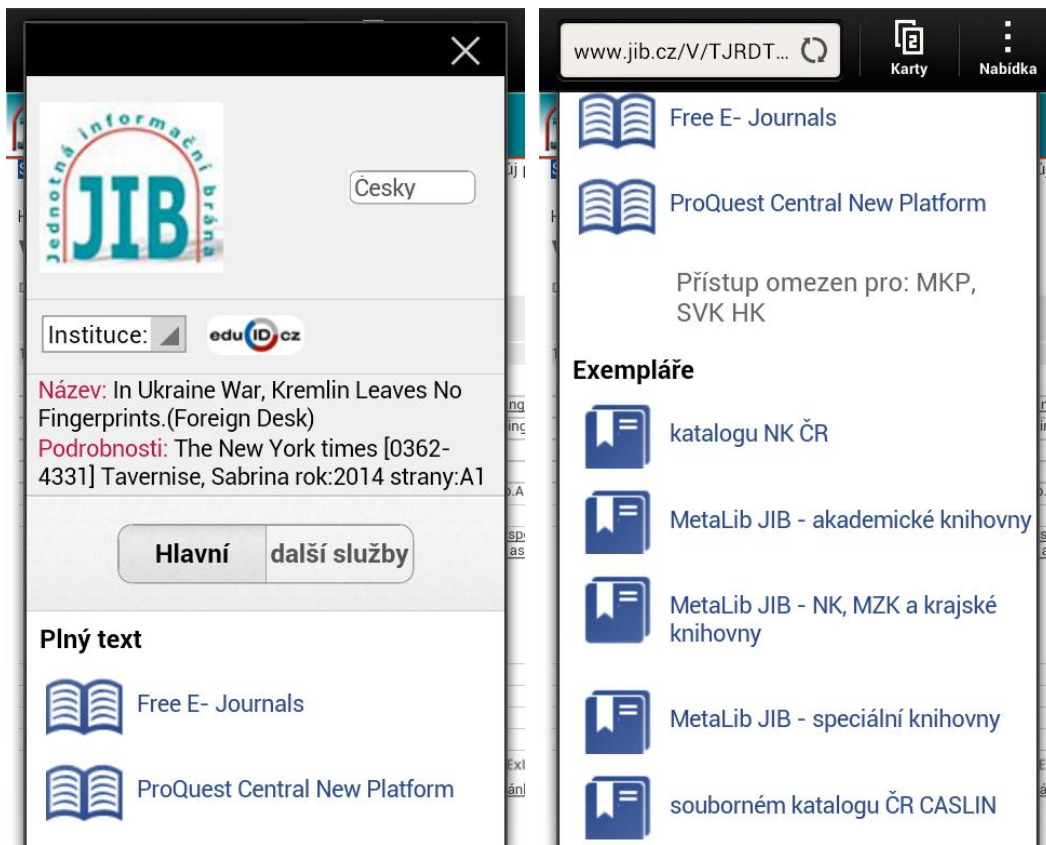
0013-063X

Exact title  starts with  contains  ISSN

RoMEO Colour	Archiving policy
Green	Can archive pre-print and post-print or publisher's version/PDF
Blue	Can archive post-print (ie final draft post-refereeing) or publisher's version/PDF
Yellow	Can archive pre-print (ie pre-refereeing)
White	Archiving not formally supported

Řada uživatelů přistupuje k informačním zdrojům prostřednictvím mobilních zařízení. Pro efektivní práci je tak nutné přizpůsobit vzhled obrazovky a rozložení textu. Od roku 2014 mohou uživatelé pracovat s mobilní verzí SFX menu, která je pro ovládání na menších mobilních zařízeních komfortnější než SFX menu standardně využívané při přístupu z počítače.





## Alternativní rozhraní JIB+ založené na MetaLib+

Pro zájemce o využívání alternativního rozhraní JIB+ jsme připravili obrazový návod (viz níže uvedená ukázka dvou částí z návodu), který v několika krocích popisuje, jak je možné s JIB+ pracovat a jaké výhody JIB+ přináší. Primárně byl obrazový návod publikován jako součást Zpravodaje JIB (<http://info.jib.cz/informace-pro-uzivatele/zpravodaj-jib>).

**Index Primo Central je hlavní zdroj pro JIB**

**Vyhledávat můžete v jednoduchém i pokročilém prostředí**

**Na následujících obrázcích vám stručně předvedeme, jak co nejlépe využívat alternativní rozhraní Jednotné informační brány, tzv. JIB+**

**Na této úvodní stránce JIB+ se dozvíte, kde, jak a co můžete v JIB+ vyhledávat ...**

**Dále jsou zde představeny další možnosti a služby, z nichž mnohé jsou v JIB+ ojedinělé a v klasickém rozhraní JIB je nenajdete**

**Proč využívat JIB+?**  
Alternativní rozhraní JIB+ vám v přívětivém a moderním uživatelském prostředí nabízí především komfortní práci s indexem Primo Central.

**Primo Central je ...**  
velký index obsahující stovky miliónů záznamů článků z volně dostupných i licencovaných zahraničních článkových databází, digitálních archívů nebo sbírek e-knih. Obsah Primo Central je průběžně rozšiřován. Část článků a e-knih je dostupná i včetně plných textů.

**Další zdroje v JIB+**  
v JIB+ naleznete i další databáze, které jsou v současné době zapojeny do JIB, např. katalogy českých a zahraničních knihoven či volně dostupné a licencované báze. Pro hledání v těchto dalších bázích můžete využít připravené skupiny zdrojů. Jejich přehled najdete vždy v rozbalovacím menu v jednoduchém i pokročilém hledání.

**Nalézt databáze**  
Vlastní skupinu zdrojů si můžete vytvořit pomocí služby Nalézt databáze. Zapojené zdroje lze vybrat i podle předmetových a speciálních kategorií, které JIB používá.

**Široké možnosti**

**Doporučené články**  
U řady záznamů se zobrazuje záložka „Doporučené články“ s odkazy na texty obsahově související s nalezneným článkem. Díky této službě tak můžete snadno získat přehled o datších článcích k vybranému tématu.

**Máte v JIB vlastní účet?**  
Přihlašovací údaje, které používáte v JIB, je možné využít také pro přihlášení v tomto alternativním rozhraní JIB+. I zde si pak můžete do své e-schránky ukládat vybrané záznamy. Uživatelé NK ČR a UK se mohou do JIB+ přihlašovat také svým uživatelskými účty z NK ČR či UK, a to prostřednictvím Shibboletha.

**Alternativní rozhraní JIB+ nabízí více**  
V uživatelském kontě si můžete určit preference, díky nimž vám JIB+ nabídne výsledky dotazu v pořadí, které bude více vyhovovat vašim potřebám.

**Chcete vědět o JIB+ více?**  
Další informace najdete na Informačním portálu JIB.

**Váš názor na JIB+**  
Těšíme se na Vaše zkušenosti a názory.

**Hot Articles**  
Najděte si nejčtenější články z vašeho oboru!

**JIB**  
Klasické rozhraní Jednotné informační brány

**JIB+ pro váš mobil**  
Využívejte na eštech mobilní rozhraní

**Novinky**  
Přehled nově časopisných zdrojů a další novinky v JIB a JIB+

Domů | Jednotná informační brána | Informační portál JIB | Kontakt

Automaticky aktualizovat obrazovku

## Nabídka zdrojů v JIB

Do roku 2013 byly do JIB zapojovány pouze ty licencované zdroje, k nimž měla přístup i Národní knihovna ČR. V souvislosti s přípravou Centrálního portálu knihoven (CPK) byly opětovně prověřeny podmínky využívání MetaLib a SFX. Z tohoto ověření vyplynulo, že zapojování licencovaných databází do JIB není nutné striktně vázat na dostupnost konkrétního zdroje v Národní knihovně ČR. V roce 2014 tak byla pro Krajskou knihovnu Františka Bartoše ve Zlíně aktivována licencovaná databáze Academic Search Elite, která není v NK ČR přístupná.

Pro rozšíření nabídky zdrojů v JIB a doplnění jednotlivých kategorií jsme vytypovali české a zahraniční zdroje, které by bylo vzhledem k jejich charakteru a obsahu žádoucí do JIB zapojit. U zahraničních zdrojů jde zejména o volně dostupné katalogy, které jsou zajímavé pro oblast meziknihovních služeb. V případě českých zdrojů jsme se zaměřili především na článkové databáze.

Databáze GBV (Gemeinsamer Bibliotheksverbund, síť akademických, veřejných a odborných knihoven ze spolkových zemí Brémy, Hamburg, Meklenbursko-Přední Pomořansko, Dolní Sasko, Sasko-Anhaltsko, Šlesvicko-Holštýnsko a Durynsko) přecházela v roce 2014 na nové rozhraní Z39.50. Z nabídky specializovaných databází, které GBV v nové Z39.50 rozhraní zpřístupňuje, jsme vybrali ty, které by mohly být zajímavým rozšířením nabídky JIB a oborových bran.

## Spolupráce s připravovaným Centrálním portálem knihoven

Část pracovní kapacity byla věnována na spolupráci s připravovaným Centrálním portálem knihoven. V rámci těchto činností byly připraveny podklady k popisu funkcionality zajišťované Jednotnou informační branou (MetaLib i SFX).

Aktuální údaje o zdrojích zapojených do JIB jsou velmi důležité při přípravě Centrálního portálu knihoven vzhledem ke skutečnosti, že CPK má v budoucnosti na modernějším základě zajišťovat služby, které nyní poskytuje JIB. Z tohoto důvodu byl i v roce 2014 pro potřeby CPK zpracován aktualizovaný seznam zdrojů zapojených do JIB (185 prohledatelných zdrojů k datu zpracování) a oborových bran (263 prohledatelných zdrojů, sady zdrojů pro jednotlivé brány se mohou částečně překrývat) a následně byla u všech zdrojů (odkazových i prohledatelných) zapojených do JIB a oborových bran ověřena platnost URL, případně dohledána aktuální URL a údaje zaktualizovány ve znalostní bázi MetaLib.

Dále byla na základě revize prohledatelných zdrojů provedena též aktualizace interní databáze, v níž jsou evidovány zdroje zapojené do JIB.

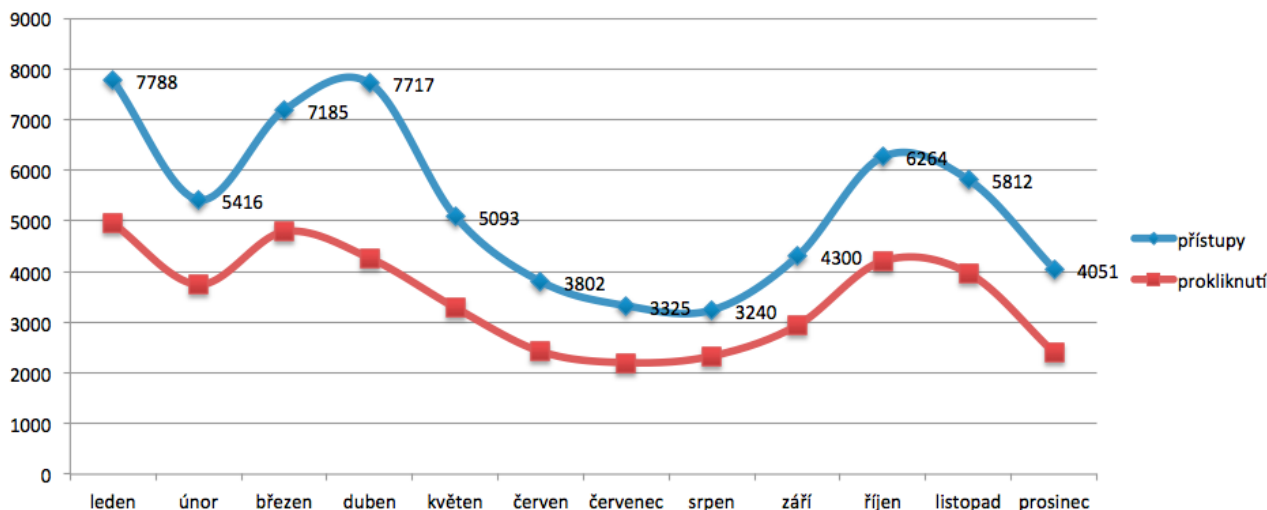
## Info portál JIB

Aktualizace interní databáze zdrojů zapojených do JIB provedená na základě zmíněné revize prohledatelných zdrojů se projevila i na Info portálu JIB. V části Pro uživatele > Zdroje a knihovny

(<http://info.jib.cz/informace-pro-uzivatele/zdroje-a-knihovny>) vychází seznam „MetaLib - prohledatelné zdroje“ právě z dat v interní databázi. Doplněna byla na Info portál informace o rozšířených možnostech přihlašování do JIB (<http://info.jib.cz/informace-pro-uzivatele/institucionalni-prihlaseni>). Dále byly průběžně dle potřeby aktualizovány a doplňovány informace na Info portálu a to včetně aktualit, zejména ke zdrojům nově přidaným do JIB.

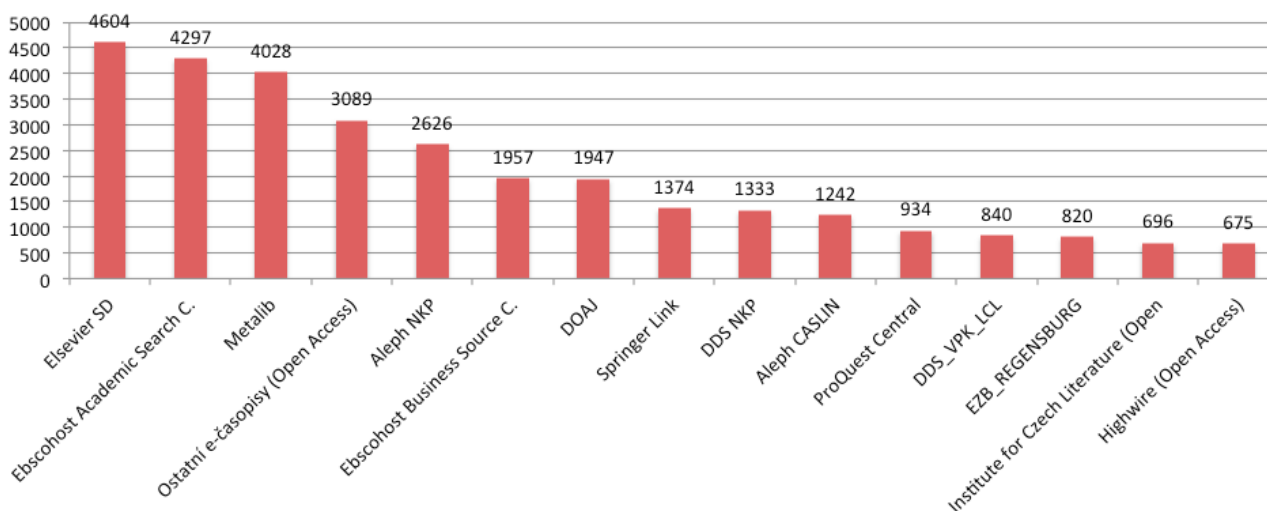
## SFX

### *Přístupy na server:*



Celkový počet přístupů na menu SFX JIB a prokliknutí na libovolné služby. Největší zájem o služby SFX JIB je tradičně začátkem zimního a letního semestru akademického školního roku na českých univerzitách. Naopak, v průběhu letních prázdnin a v okolí Vánočních svátků registrujeme snížený zájem.

### *Nejvyužívanější cíle:*



Nejčastěji server SFX propojuje na předplácené databáze Elsevier SD a platformu Ebscohost. Potvrzuje se také silný trend ve využívání volně dostupných kolekcí elektronických časopisů a knih. Zájem je i o lokální služby typu DDS NKP i VPK.